



**universidad  
de león**

# Grado Universitario en Enfermería

## Gestión y Administración de servicios de enfermería

Tema 10: La toma de decisiones

Alberto González García  
Profesor responsable de la asignatura

# La toma de decisiones



## La toma de decisiones

La toma de decisiones en enfermería es un proceso complejo y continuo que implica la selección de la mejor opción entre varias alternativas para brindar un cuidado de calidad a los pacientes.





# Factores de la toma de decisiones

## Factores individuales:

- **Conocimiento:** La base de conocimiento de la enfermera, incluyendo su formación, experiencia y habilidades.
- **Valores:** Los valores personales y profesionales de la enfermera.
- **Intuición:** El juicio intuitivo o "sexto sentido" de la enfermera.



# Factores de la toma de decisiones

## Factores del entorno:

- **Recursos disponibles:** Los recursos humanos, materiales y financieros disponibles para la enfermera.
- **Tiempo:** La cantidad de tiempo que tiene la enfermera para tomar la decisión.
- **Presión asistencial:** La carga de trabajo y el estrés que experimenta la enfermera.
- **Protocolos y normas:** Las políticas y procedimientos del centro de salud donde trabaja la enfermera.





## Factores de la toma de decisiones

### Factores del paciente:

- **Preferencias:** Las preferencias y deseos del paciente.
- **Valores:** Los valores culturales y religiosos del paciente.
- **Estado de salud:** La gravedad de la enfermedad del paciente y su capacidad para tomar decisiones.



# Modelos de toma de decisiones





## Tipos de decisiones

- **El nivel de complejidad:** Decisiones simples, complejas e inciertas.
- **El tiempo disponible:** Decisiones rutinarias, no rutinarias y urgentes.
- **El grado de participación del paciente:** Decisiones tomadas por la enfermera, decisiones compartidas con el paciente y decisiones tomadas por el paciente.





## Modelo racional

Este modelo asume que las enfermeras toman decisiones de forma racional, utilizando la lógica y la evidencia científica.



## Modelo intuitivo

Este modelo reconoce que las enfermeras a menudo toman decisiones basadas en su intuición o "sexto sentido".





## Modelo de decisión en equipo

Este modelo reconoce que la toma de decisiones en enfermería a menudo es un proceso colaborativo que involucra a varios profesionales de la salud.



# El proceso de toma de decisiones





## Identificación del problema

La primera fase consiste en identificar el problema o situación que requiere una decisión.

En esta fase, la enfermera debe recopilar información relevante sobre el paciente, su entorno y las circunstancias que rodean el problema.



## Análisis de datos

Una vez que se ha identificado el problema, la enfermera debe analizar la información recopilada.

En esta fase, la enfermera debe identificar los factores que están contribuyendo al problema y considerar las posibles soluciones.





## Planificación

En la fase de planificación, la enfermera debe desarrollar un plan de acción para resolver el problema.

El plan de acción debe incluir los objetivos específicos, las intervenciones que se van a realizar y los recursos que se necesitan.



## Ejecución

En la fase de ejecución, la enfermera pone en práctica el plan de acción.

En esta fase, la enfermera debe monitorizar la situación y realizar los ajustes necesarios al plan de acción.





## Evaluación

En la fase de evaluación, la enfermera evalúa la eficacia del plan de acción.

En esta fase, la enfermera debe determinar si el problema se ha resuelto y si se han logrado los objetivos.



# Herramientas para la toma de decisiones

- Escalas de valoración: Las escalas de valoración permiten a las enfermeras medir la gravedad de un problema o la eficacia de una intervención.
- Guías de práctica clínica: Las guías de práctica clínica son documentos que proporcionan recomendaciones basadas en evidencia científica para la toma de decisiones en situaciones específicas.
- Protocolos: Los protocolos son conjuntos de instrucciones estandarizadas para la toma de decisiones en situaciones específicas.





# Herramientas para la toma de decisiones

- **Sistemas de información:** Los sistemas de información proporcionan a las enfermeras acceso a información relevante para la toma de decisiones.
- **Software de Gestión de Datos:** Facilita la recopilación, análisis y visualización de datos, permitiendo tomar decisiones basadas en información actualizada y precisa.
- **Técnicas de Resolución de Problemas:** Métodos como el brainstorming, el análisis DAFO (Debilidades, Amenazas, Fortalezas, Oportunidades) o el árbol de decisiones, que ayudan a explorar soluciones potenciales y sus implicaciones.





## El pensamiento crítico

El pensamiento crítico es esencial en cada etapa del proceso de toma de decisiones. Permite a los profesionales de enfermería evaluar de manera efectiva la información y las evidencias disponibles, identificar suposiciones, reconocer sesgos, generar alternativas viables y tomar decisiones bien fundamentadas



# Factores que afectan a la toma de decisiones

## Factores individuales:

- **Conocimiento:** La base de conocimiento de la enfermera, incluyendo su formación, experiencia y habilidades.
- **Experiencia:** La experiencia de la enfermera en situaciones similares puede influir en la forma en que toma decisiones.
- **Valores:** Los valores personales y profesionales de la enfermera pueden influir en las decisiones que toma.
- **Intuición:** El juicio intuitivo o "sexto sentido" de la enfermera puede influir en la toma de decisiones.



# Factores que afectan a la toma de decisiones

## Factores del entorno:

- **Recursos disponibles:** Los recursos humanos, materiales y financieros disponibles para la enfermera pueden influir en las decisiones que toma.
- **Tiempo:** La cantidad de tiempo que tiene la enfermera para tomar la decisión puede influir en su calidad.
- **Presión asistencial:** La carga de trabajo y el estrés que experimenta la enfermera pueden influir en la toma de decisiones.
- **Protocolos y normas:** Las políticas y procedimientos del centro de salud donde trabaja la enfermera pueden influir en las decisiones que toma.





# Factores que afectan a la toma de decisiones

## Factores del paciente:

- **Preferencias:** Las preferencias y deseos del paciente pueden influir en la toma de decisiones.
- **Valores:** Los valores culturales y religiosos del paciente pueden influir en las decisiones que toma la enfermera.
- **Cultura:** La cultura del paciente puede influir en la forma en que se comunica con la enfermera y en sus expectativas sobre la atención médica.
- **Estado de salud:** La gravedad de la enfermedad del paciente y su capacidad para tomar decisiones pueden influir en las decisiones que toma la enfermera.



# Toma de decisiones en situaciones complejas





## Las situaciones complejas

Las situaciones complejas en enfermería son aquellas que se caracterizan por:

- **Incertidumbre:** Falta de información clara o precisa sobre la situación.
- **Ambigüedad:** Dificultad para interpretar la información disponible.
- **Falta de información:** No hay suficiente información para tomar una decisión informada.
- **Múltiples factores a considerar:** Hay que tener en cuenta muchos factores diferentes al tomar una decisión.
- **Presión temporal:** Hay que tomar una decisión rápida, a pesar de la falta de información.



# La gestora enfermera y las decisiones





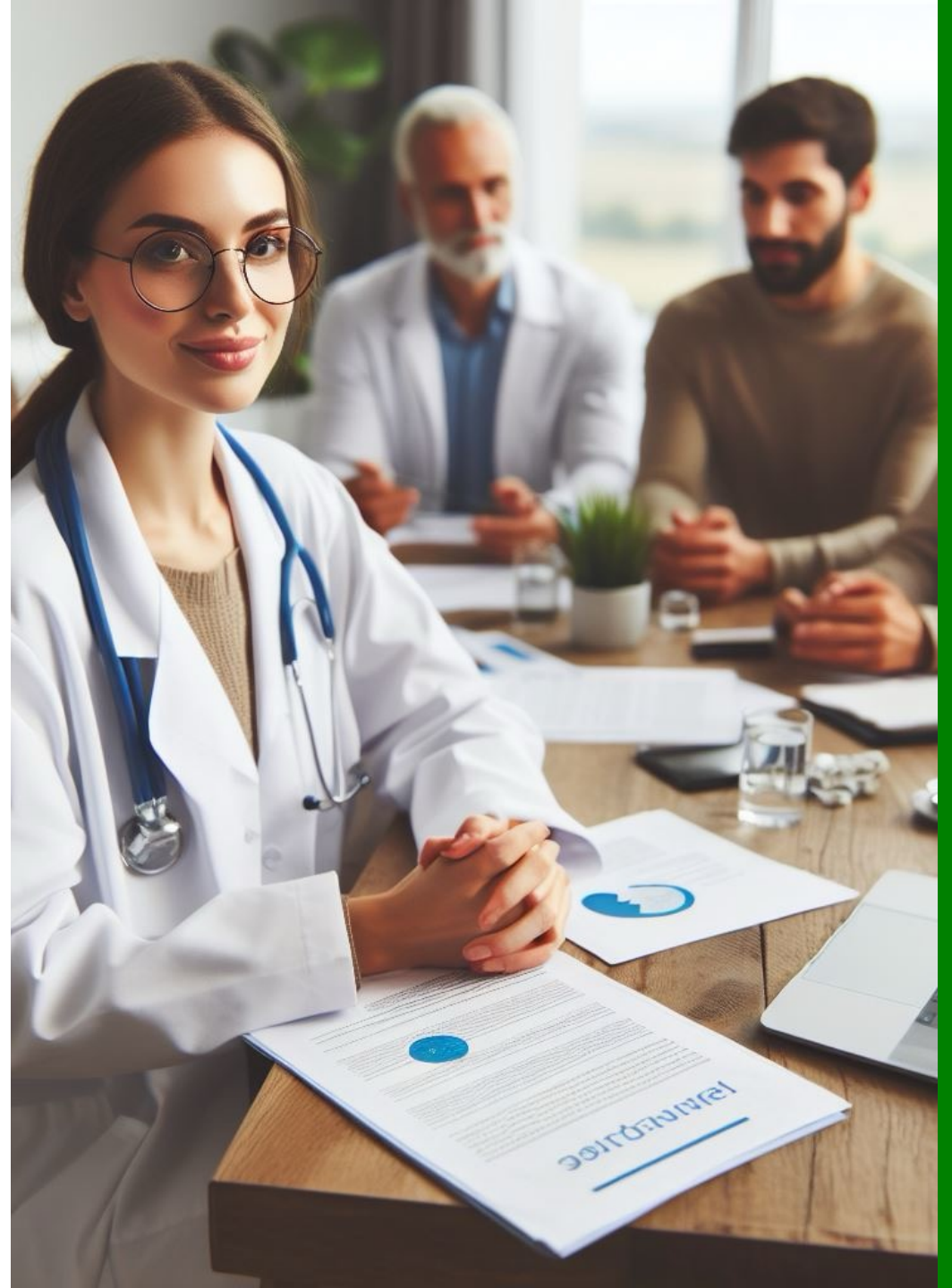


universidad  
de león

## Decisiones estratégicas

Son aquellas que se toman a largo plazo y que tienen un impacto global en los departamentos de enfermería. Estas decisiones incluyen:

- **Definición de la misión, visión y valores del servicio de enfermería.**
- **Establecimiento de objetivos y metas estratégicas.**
- **Planificación de recursos humanos y materiales.**
- **Desarrollo de políticas y procedimientos.**





universidad  
de león

## Decisiones operativas

Son aquellas que se toman a corto plazo y que se relacionan con el funcionamiento diario de las unidades de enfermería. Estas decisiones incluyen:

- **Asignación de personal.**
- **Programación de actividades.**
- **Gestión de suministros.**
- **Resolución de problemas cotidianos**





# El análisis Dafo

- **Debilidades:** Factores internos que pueden dificultar el logro de los objetivos.
- **Amenazas:** Factores externos que pueden poner en riesgo el éxito de la organización.
- **Fortalezas:** Factores internos que pueden ayudar a la organización a alcanzar sus objetivos.
- **Oportunidades:** Factores externos que la organización puede aprovechar para su beneficio.



# Técnicas para la toma de decisiones

- **Brainstorming:** Generación de ideas creativas en grupo.
- **Diagrama de causa-efecto:** Identificación de las causas de un problema.
- **Diagrama de flujo:** Visualización de los pasos de un proceso.
- **Matriz de decisión:** Comparación de diferentes opciones de decisión.
- **Método de los Cinco Porqués:** Técnica que implica preguntar "¿Por qué?" repetidamente hasta llegar a la raíz de un problema.
- **Diagrama de Ishikawa** (Diagrama de Espina de Pescado): Herramienta que ayuda a identificar, explorar y visualizar las causas principales de un problema específico, agrupándolas en categorías principales.

