

INSTALACIÓN Y CONFIGURACIÓN DEL ESTILO BIBLIOGRÁFICO *HARVARD* – UNIVERSIDAD DE LEÓN EN MENDELEY

Descarga del estilo bibliográfico *Harvard-ULE*

Encontrará el estilo bibliográfico *Harvard-ULE* en el blog de la Biblioteca de la Facultad de Ciencias Biológicas y Ambientales, en el menú *Trabajos Fin de Grado* → *Redacción de citas y referencias*, en la siguiente dirección:

<http://bibliotecas.unileon.es/ciencias-biologicas-ambientales/redaccion-de-citas-y-referencias/>



En la parte inferior de la página se encuentra disponible para descarga el formato bibliográfico.

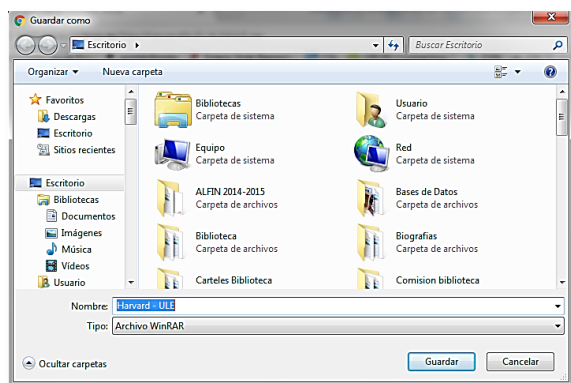
El estilo bibliográfico en el que debes redactar las citas dentro del texto y el listado final de referencias es *Harvard – Universidad de León*.

[Descarga el formato bibliográfico *Harvard – Universidad de León*.](#)

Consulta el documento *Instalación del estilo bibliográfico Harvard-Universidad de León en Mendeley* para aprender a instalar y configurar correctamente el formato *Harvard – Universidad de León* dentro de tu cuenta de Mendeley.

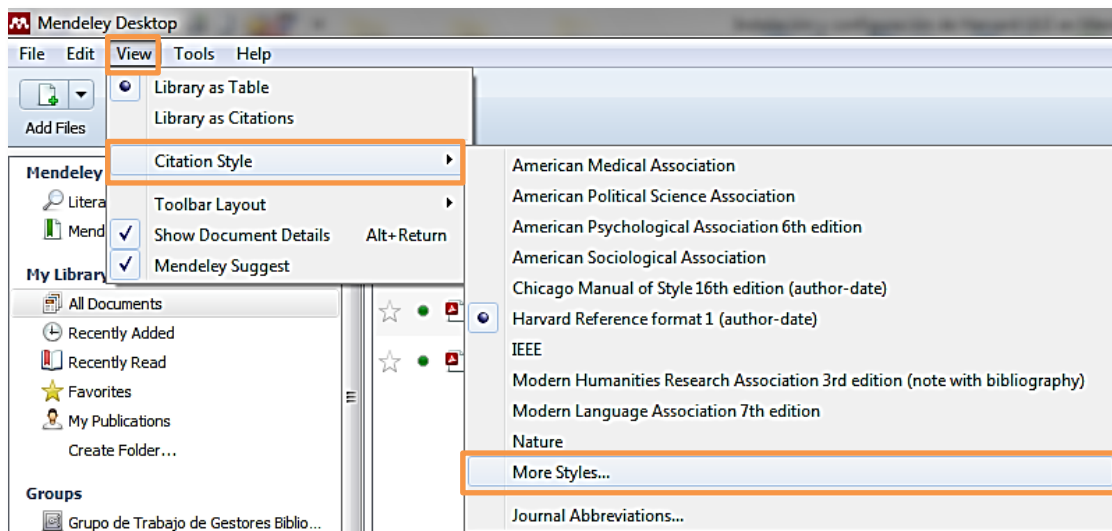
También puede descargarlo desde la página web de la Biblioteca Universitaria, en la opción del menú *Aprendizaje e Investigación* → *Gestores bibliográficos* → *Mendeley*, en la dirección <http://biblioteca.unileon.es/ayuda-formacion/gestores-bibliograficos/mendeley>.

Proceda a descargar a su ordenador el archivo .rar que contiene el formato y descomprímalo. Obtendrá un archivo de extensión .csl que incluye el estilo bibliográfico y que está listo para ser instalado en Mendeley.

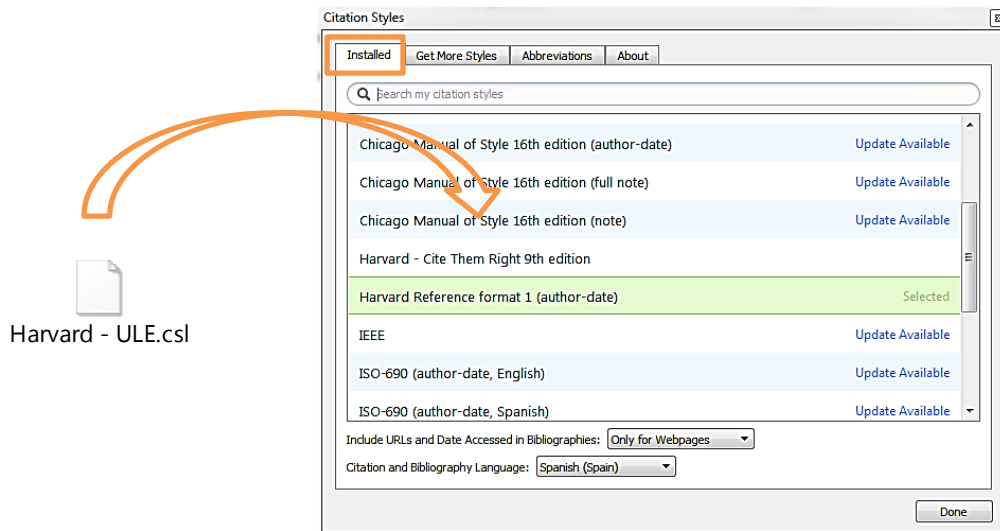


Instalación del estilo bibliográfico *Harvard-ULE* en Mendeley

Dentro de la versión de Escritorio de Mendeley, pinche en la opción del menú superior *View* y seleccione la opción *Citation Style* y, dentro de ésta, la opción *More Styles...*, de modo que se muestre la ventana *Citation Styles*.



Dentro de la ventana *Citation Styles*, asegúrese de estar situado en la pestaña *Installed* (pestaña que contiene los estilos bibliográficos que usted ha instalado en su cuenta de Mendeley y que, por tanto, puede utilizar) y arrastre a dicha pestaña el archivo con extensión .csl que contiene el formato bibliográfico *Harvard-ULE*.



El estilo bibliográfico *Harvard-ULE* se agregará a su lista de formatos instalados y quedará seleccionado para su uso de forma automática.

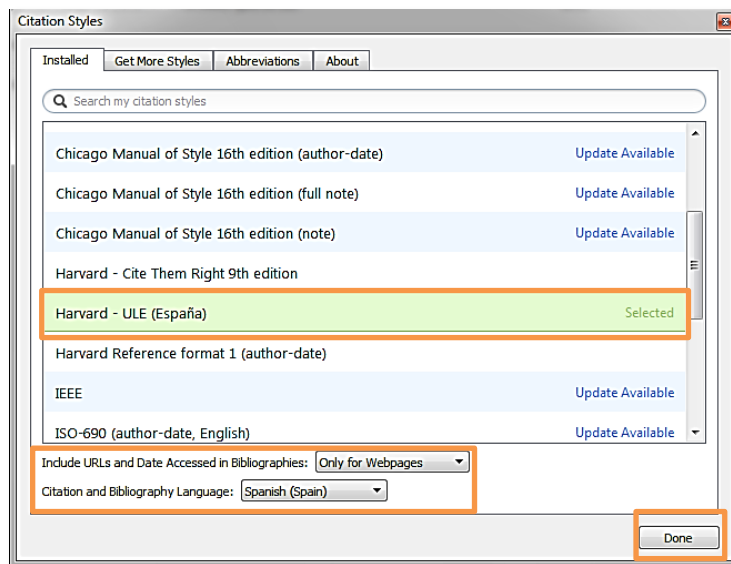
Configuración del estilo bibliográfico *Harvard-ULE* en Mendeley

Antes de poder utilizar el estilo bibliográfico *Harvard-ULE* debe configurar en qué casos desea que se muestren las URLs y fechas de visualización de los documentos, y el idioma de salida de las referencias.

Respecto a lo primero, Mendeley permite personalizar la información que aparece en ciertas referencias, concretamente la información contenida en el campo URL y la fecha de visualización de los documentos. Hay que tener en cuenta que, en algunos casos, hacer constar esta información es opcional pero en otros, como las páginas web, esta información es imprescindible. Por ello, Mendeley ofrece la posibilidad de incluir esta información en las referencias de todos los documentos para los que esté disponible, o sólo para las páginas web.

Por otro lado, en lo referente al idioma de salida de las referencias, por defecto será el inglés. Ello implica que ciertas expresiones como, por ejemplo, “Retrieved from”, “Viewed at”, “Accessed”, etc., presentes en las referencias de cierto tipo de documentos, aparecerán en inglés aunque el trabajo del usuario esté escrito en español. Para evitarlo, Mendeley ofrece la posibilidad de seleccionar el idioma de salida entre más de cincuenta posibles, incluido el español.

A efectos de configurar el formato bibliográfico *Harvard-ULE* para su uso en la creación de la bibliografía de los TFG de la Facultad de Ciencias Biológicas y Ambientales, el alumno deberá seleccionar la opción *Only for Webpages* en el apartado *Include URLs and Date Accessed in Bibliographies*, y el idioma de salida *Spanish (Spain)* en el apartado *Citation and Bibliography Language*.



Tras pinchar en *Done*, la configuración del estilo bibliográfico *Harvard-ULE* habrá finalizado.

Ahora ya se encuentra en disposición de poder utilizar este formato para la creación de bibliografías simples o para la inserción de citas dentro de un texto y la generación, de manera automática, del listado final de referencias citadas. Consulte el capítulo correspondiente del *Manual de uso de Mendeley*, elaborado por el Grupo de Trabajo de Gestores Bibliográficos de la Biblioteca Universitaria de León, para más información. Encontrará dicho manual en la siguiente dirección:

<http://buleria.unileon.es/handle/10612/4701>