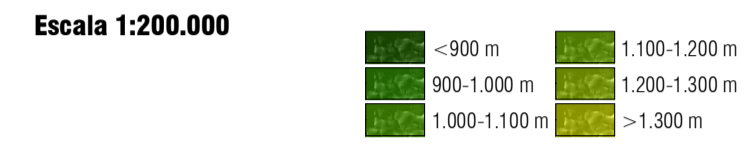
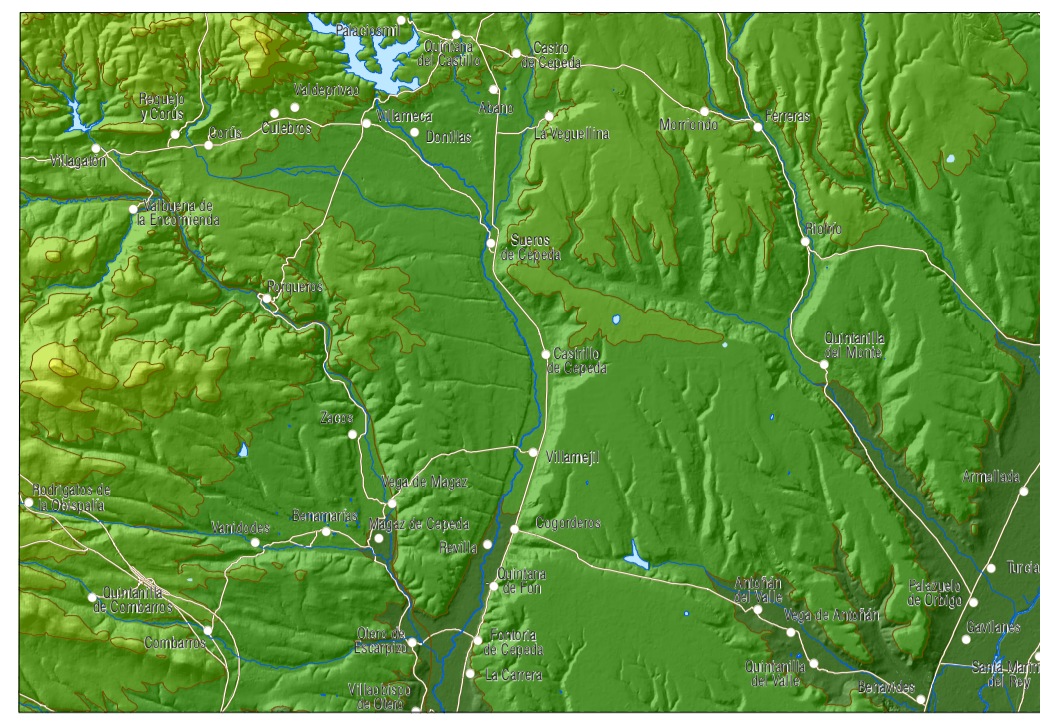
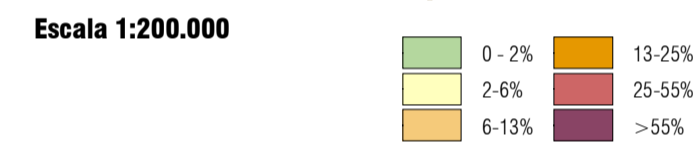
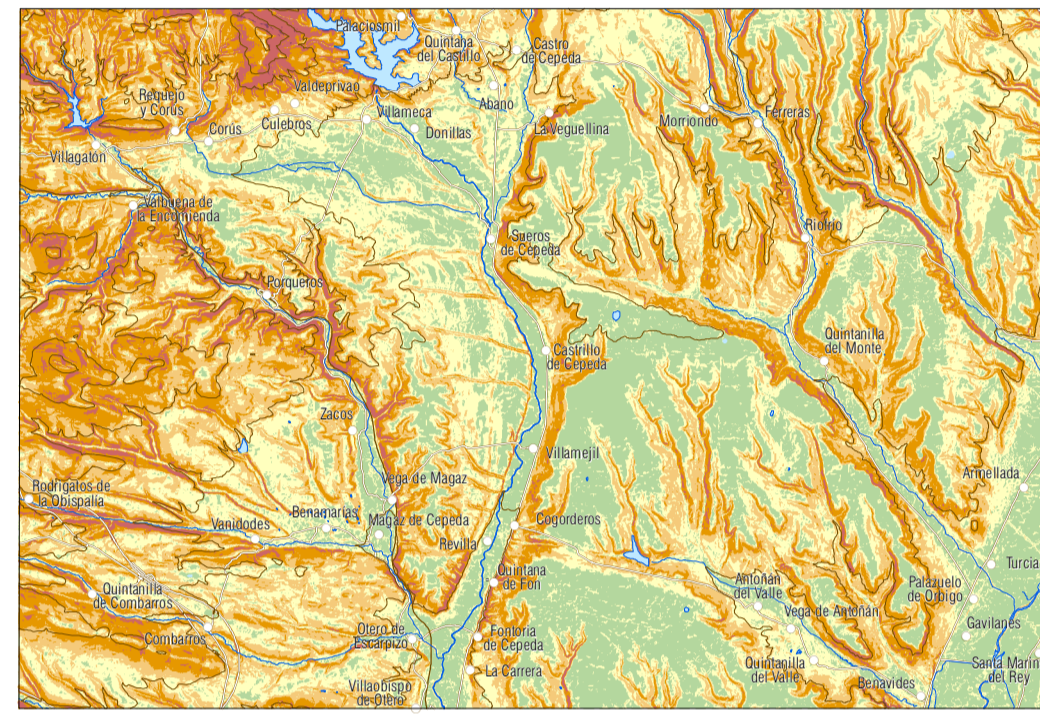


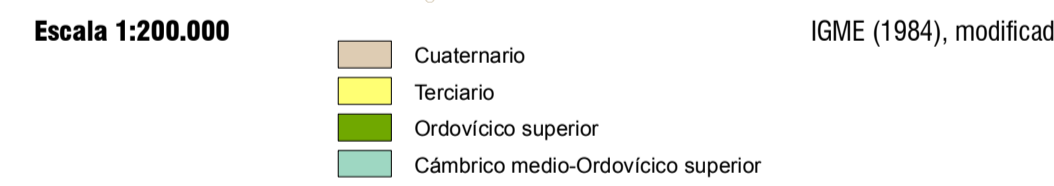
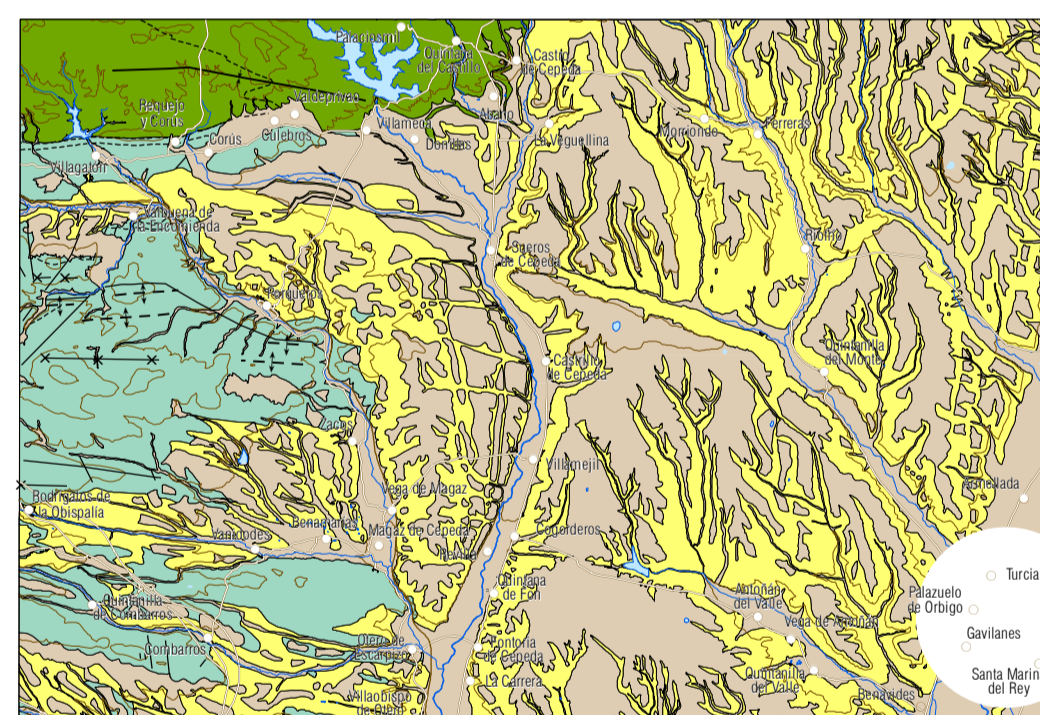
CLASES DE ALTITUD



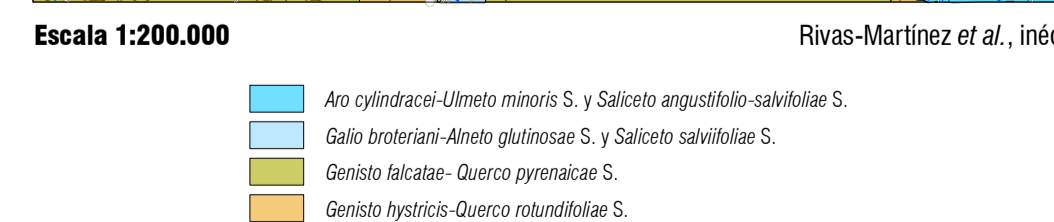
CLASES DE PENDIENTES (FAO, 2006)



ESQUEMA GEOLÓGICO



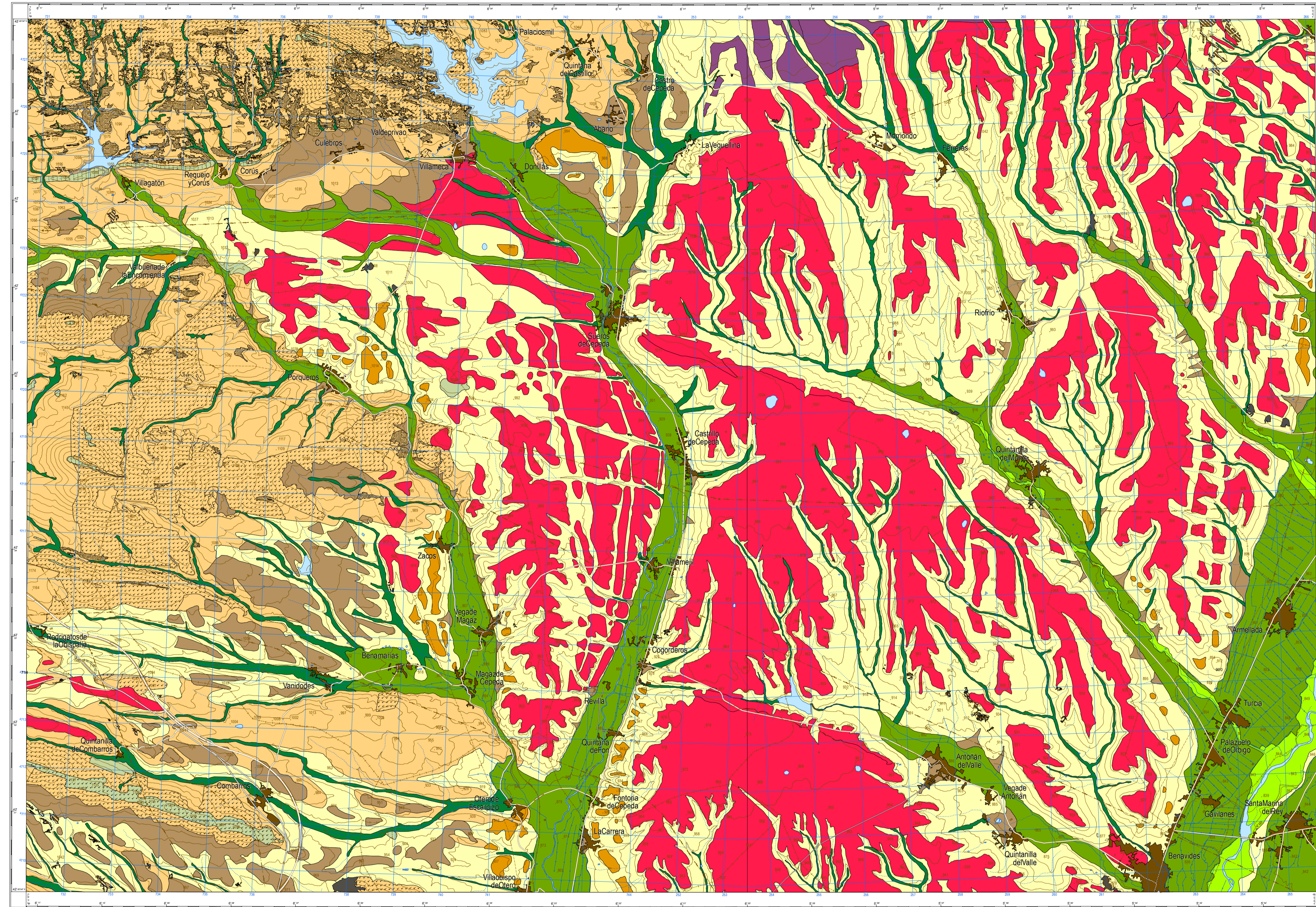
SERIES DE VEGETACIÓN



Mapa de Suelos de la provincia de León  
Escala 1 : 50.000

BENAVIDES

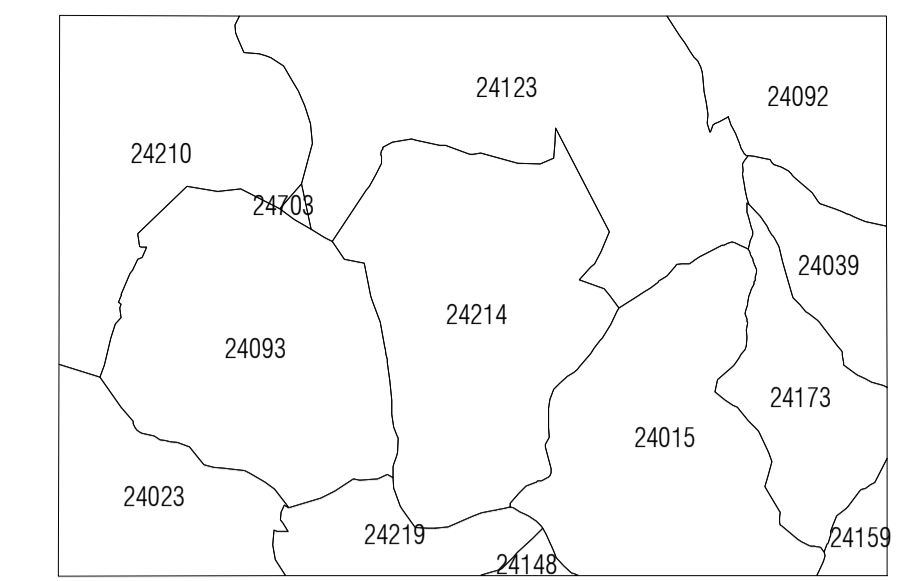
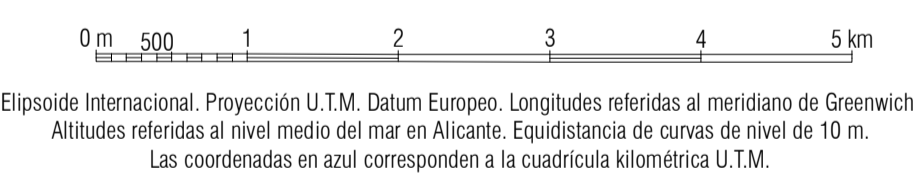
160  
(12-9)



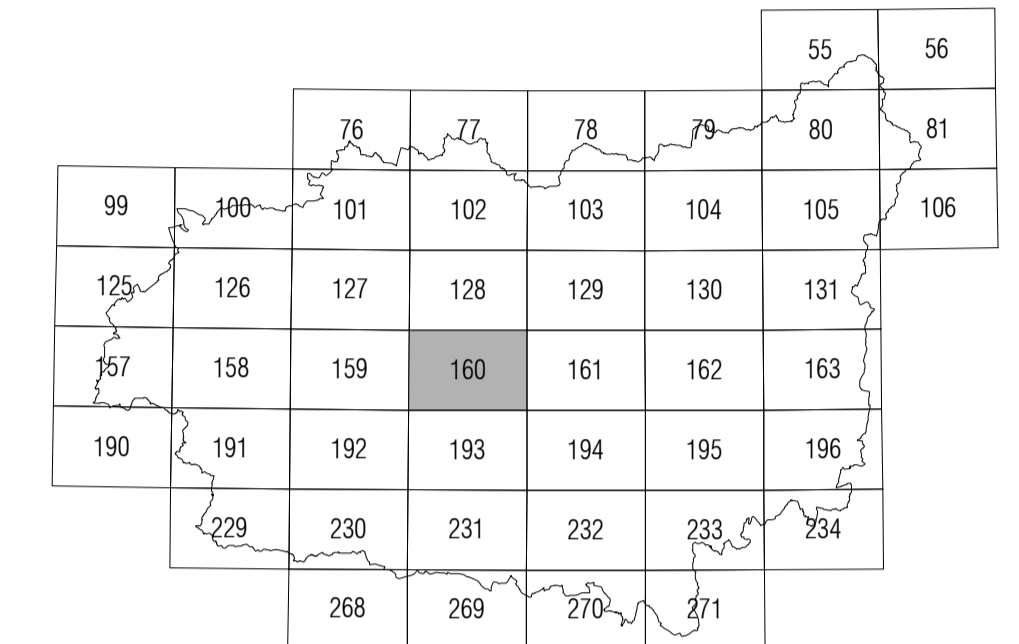
Composición: Universidad de León Servicio de Cartografía

Cartografía: Inés Fuentes Gutiérrez

Esc. 1 : 50.000



- BENAVIDES  
TÉRMINOS MUNICIPALES
- 24015, Benavides
  - 24023, Brazueto
  - 24039, Carrizo
  - 24092, Llamas de la Ribera
  - 24093, Magaz de Cepeda
  - 24123, Quintana del Castillo
  - 24148, San Justo de la Vega
  - 24159, Santa Marina del Rey
  - 24173, Turcia
  - 24210, Villagatón
  - 24214, Villamejil
  - 24219, Villavieja
  - 24219, Villavieja
  - 24219, Villavieja



MAPA TOPOGRÁFICO NACIONAL  
DISTRIBUCIÓN DE HOJAS ESCALA 1:50.000

PROYECTO:  
Plan piloto del Mapa de suelos de la provincia de León, escala 1:50.000  
Patrocinio de la Excm. Diputación Provincial de León

- AUTORES:
- Eduardo Alonso Herrero
  - Manuel Vidal Barcán
  - Eduardo Villa Bermejo
  - Inés Fuentes Gutiérrez
  - Sara Alcalde Aparicio
  - Juan Ángel Robles Llamazares
  - Joaquín Rodríguez Blanco
  - Luis Albino Juan González

BENAVIDES 160  
12-9

Mapa de Suelos  
de la  
provincia de León

Esc. 1 : 50.000

